

Monteringsanvisning Toalettpappershållare

Toalettpappershållaren är designad för att hålla toalettpapper. Dess konstruktion och material förhindrar och försvårar för personer att begå suicidala handlingar eller skada sig själv och andra, därför är det viktigt att följande monteringsanvisning följs.

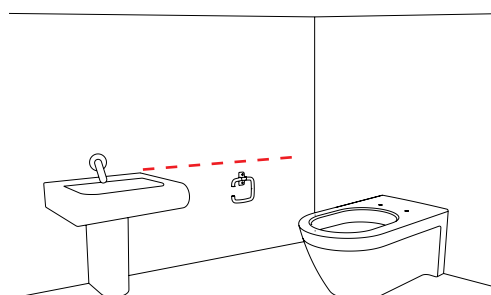
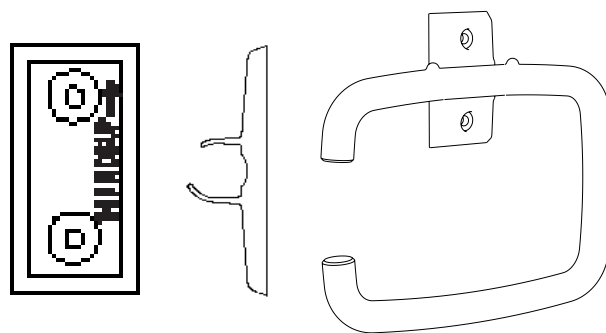
- Toalettpappershållarens fäste skall monteras med 2 st kullriga flatbottnade säkerhetsskruv. Skruvhuvudets diameter skall vara mellan 9,5 och 10 mm för att passa fästet.
- Skruvens diameter skall inte överstiga 5 mm, som är storleken på hålen. C-C måttet mellan skruvhålen är 40 mm.
- Kontrollera att skruvarna är åtdragna mot botten av försänkningen på fästet.
- Montering skall ske så att fästet sluter tätt mot den yta den monteras mot. Ojämna ytor skall därför undvikas. Kontrollera efter montering att inga föremål, kabel eller snöre går att föra in mellan vägg och fäste. Om så är fallet, så är fästet ej korrekt monterat.
- Notera att fästet skall monteras med den korta delen av klämman överst. Se även anvisning på fästets baksida.

- Toalettpappershållaren skall inte monteras på samma horisontella linje som andra stödjande föremål; tex skåp, handfat, hyllor etc, med mindre än ett avstånd på minst 30 cm.
-Se exempel 1

- Vid montering av två eller flera toalettpappershållare på samma vägg, följ anvisningarna i exempel 2,3 och 4. När två pappershållare placeras på samma vägg skall de monteras med en vertikal eller diagonal linje på minst 30 cm mellan varandra.

- Två pappershållare skall ej monteras på en horisintell rad.
- Se exempel 4.

Monteringsanvisningen skall följas för att uppnå testresultaten som utförts av SP, Sveriges Tekniska Forskningsinstitut.



1. Rätt placering av toalettpappershållare.

